

Henri Rousseau
(Ausschnitt
Exotische Landschaft)

Ort:

Langzeitpflege des Servicehaus
Sonnenhalde in Engstingen

Termine:

23., 30. März und 06. April 2004
Dienstags von 10.30 - 12.00 Uhr

Gestaltung:

Wandbild zum Thema: Urwald

Mitwirkende:

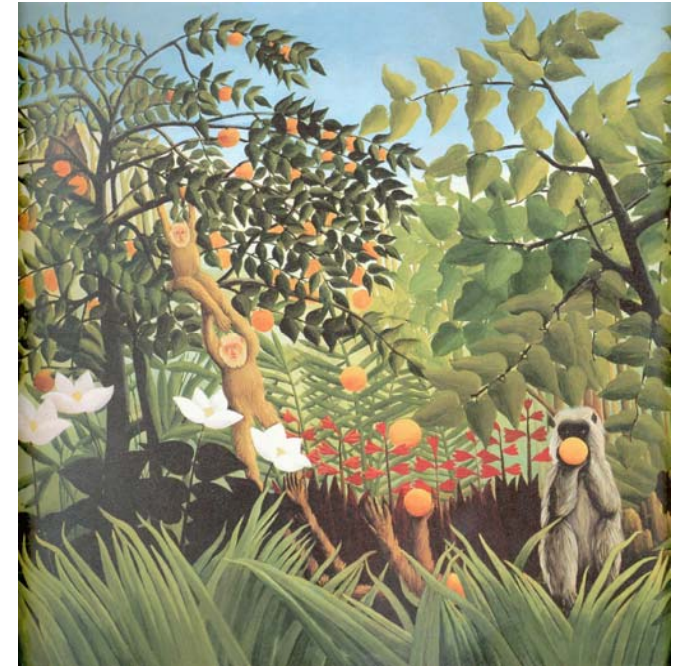
Bewohner des Pflegeheims (ält. Menschen)
Schüler der Klasse 3 der GS Mägerkingen

Leitung:

Traude Dieterle, Kreativpädagogin/Kunst-
therapeutin i. A., Begleitung der Malgruppen
im SHS, Mitarbeiterin von NaturErleben

Diana Henniger, Rektorin der GS MGK
Ingrid Mayer, Lehrerin der Kl. 3 GS MGK

Nedo Tasic, Bereichsleiter LZP im SHS



Henri Rousseau (Ausschnitt Exotische Landschaft)

Miteinander gestalten
Voneinander lernen

Integratives Projekt

Gestaltung eines Wandbildes
mit Kindern und älteren Menschen

Malen und Gestalten

ist mit Freude verbunden. Freude erhöht das Selbstvertrauen und die positive Einstellung zum Leben.

Gestalten ist ein schöpferischer Akt, es führt zum sinnerfüllten Handeln. Beim Gestalten wird die Phantasie- und Vorstellungskraft entwickelt. Im bildnerischen Prozess wird tieferes Wissen zugänglich (G. Schottenloher).



für ältere Menschen:

Durch Malen und Gestalten wird die körperliche, geistige und seelische Beweglichkeit erhalten. Verschüttete Potentiale werden zugänglich gemacht. Erfahrungen und Erinnerungen aus der Kindheit werden lebendig und führen zu einer Möglichkeit der Kommunikation.

Gemeinsame Aktionen mit außenstehenden Menschen erhalten die sozialen Beziehungen und den Kontakt zur Umwelt. Die Unbefangenheit und Spontaneität von Kindern aktiviert ältere Menschen auf spielerische Weise.



für Kinder:

Malen und Gestalten trägt zur gesunden Entfaltung der eigenen Individualität, Kreativität und des Selbstbewusstseins bei. Konflikt-, Kooperationsfähigkeit und Toleranz werden im gemeinsamen Erleben entwickelt, Wertschätzung und Respekt erlernt. Offenheit und Flexibilität im Miteinander, Interesse an anderen Lebensweisen wird geweckt.

Die eigene Wahrnehmung und die des Gruppengeschehens wird gefördert. Es findet eine Auseinandersetzung mit den eigenen Grenzen und den Grenzen anderer statt.

